



Chaudière verticale eau surchauffée série TPC-AS.

Exécution et vérifications avec les règlements (execution and verification according to codes):
I.S.P.E.S.L. - R.I.N.A. - Bureau Veritas - LLOYD'S REGISTER.

Exécution en conformité à la directive Européenne (execution conform to european directive): 97/23 CE (P.E.D.)

Chaudière eau surchauffée série TPC-AS.

Corps à serpentins concentriques ; chambre de combustion verticale à inversion de flamme, trois parcours de fumées.

- Exécution monobloc, avec brûleur, armoire de contrôle et équipement de régulation et sécurité montés et câblés. Prête à être raccordée aux circuits combustible, fumées, électrique, eau.
- Brûleurs Babcock Wanson à pulvérisation mécanique, vapeur ou pneumatique pour combustibles liquides, à air soufflé pour combustibles gazeux; mixtes.
- Régulation: 2 débits et modulante.
- Emissions atmosphérique en accord aux normes Européennes.
- Réfractaires réduits au minimum.
- Rendement thermique 90 %; Le rendement thermique élevé est obtenu par le réchauffage de l'air comburant dans une double lame d'air entre la jaquette extérieure et la chambre de combustion.
- Un écran anti-radiation assure l'isolation thermique de la chaudière.
- Gamme standard de 500.000 à 2.000.000 kCal/h.
- Modèles jusqu'à 5.000.000 kCal/h. timbre 25 bar, température eau 220°C.
- Marquage CE.
- Exploitation selon normes EN 12952-7, NFE 32 020, etc.



Vertical boilers at superheated water, series TPC-AS.

Heating body at concentric coils; vertical, at flame reversing combustion chamber, three smoke passages.

- Monobloc execution, with burner, command board and regulation and safety equipments mounted and wired aboard. Ready for the connections to the fuel, smokes, electric, water circuits.
- Babcock Wanson Italiana burners: mechanical, at steam or pneumatic atomization for the liquid fuels; at blown air for gaseous fuels; mixed.
- Regulations: 2 stages and modulating.
- The control devices are placed at man-high.
- Emissions in atmosphere according to the Italian and European community codes and rules.
- Refractory jetties reduced at least.
- Thermal efficiency 90%, thanks to the big exchange surfaces and to the burning air preheating. The air, pushed in a double gap between external jacket and combustion chamber, separated by an anti-radiation shield, provides also for an efficient insulation of the boiler shell.
- Standard range from 500.000 to 2.000.000 kCal/h. those models can be exempted from the obligation of the presence of a licensed operator (Italy).
- Model with capacity up to 5.000.000 kCal/h. test pressure up to 25 bar and water temperature up to 220°C.
- CE marking.

Les services BABCOCK WANSON:

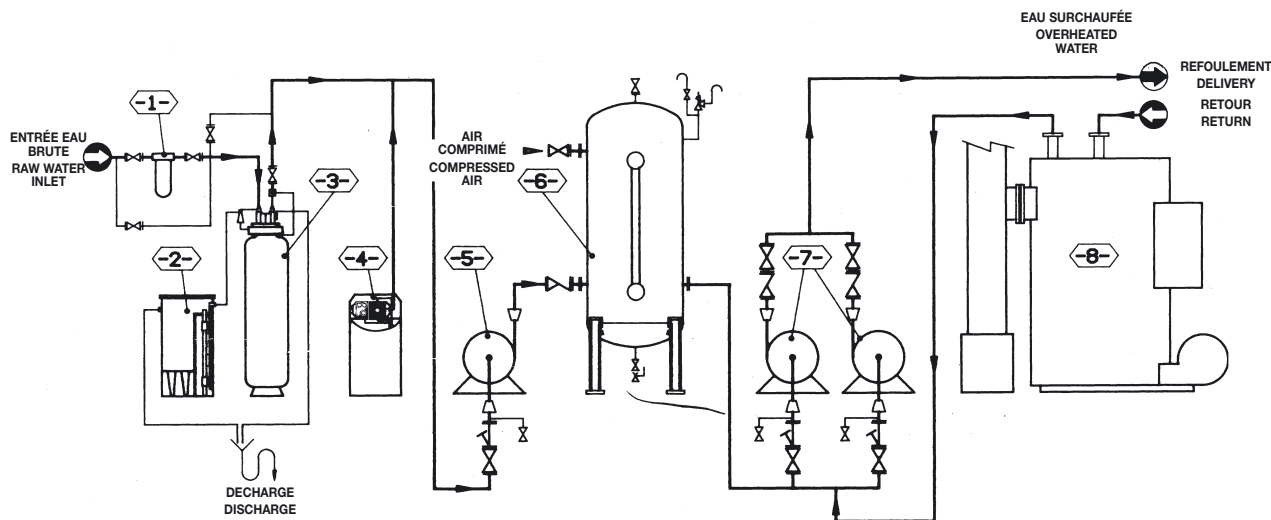
- Réception possible en nos ateliers
- La mise en service du matériel est assurée, sur site, par un de nos techniciens spécialisés, en France comme à l'Exportation.
- Nos Agences Régionales assurent toutes prestations grâce à son personnel compétent et intervient dans les meilleures conditions.
- L'aide à la maintenance peut faire l'objet d'un contrat d'assistance technique et d'une offre de pièces détachées.



Babcock Wanson
Groupe ENIM

Babcock Wanson services:

- internal test run carried out in our test facility
- designs and assistance for a correct installation
- plant commissioning carried out by our technicians
- after sale assistance guaranteed in France and abroad



- | | |
|--------------------------|-----------------------|
| -1- FILTRE A QUARTZ | -1- QUARZITE FILTER |
| -2- BAC A SEL | -2- SALT TANK |
| -3- ADOUCISSEUR | -3- SOFTENER |
| -4- GROUPE DE DOSAGE | -4- DOSING UNIT |
| -5- POMPE DE REMPLISSAGE | -5- REFILL PUMP |
| -6- VASE D'EXPANSION | -6- EXPANSION VESSEL |
| -7- POMPE DE CIRCULATION | -7- CIRCULATING PUMPS |
| -8- CHAUDIERE (TPC-AS) | -8- (TPC-AS) BOILER |

Données caractéristiques - Characteristics

TPC - AS	mod.	500	1000	1250	1500	2000
Puissance thermique Net capacity	kCal/h.	500.000	1.000.000	1.250.000	1.500.000	2.000.000
	kw.	581	1163	1453	1744	2326
Poids à vide / Empty weight	kg.	1200	2000	2800	3100	4400
Contenance en eau / Water content	l.	135	248	298	298	353
Débit d'eau / Circulated water	m.c.h.	25	33	40	50	60
Δ T. eau / Δ T. water	°C.	20	30	30	30	33
Δ P. eau / Δ P. water	m.c.l.	10	10	8	12	17
Température Maxi et pression maxi Max temp. and pressure for exemption	°C	180	180	170	170	165
	bar	11,76	11,76	9,8	9,8	8,33
Largeur / Width	mm.	1025	1450	1555	1555	1900
Longueur / Length	mm.	1550	1780	2085	2085	2630
Hauteur / Height	mm.	2025	2650	3275	3275	3275
Connexion cheminée / Chimney connection	mm.	243x308	296x360	456x456	456x456	506x506
Connexion eau In/out s.water	DN.	80	100	100	100	125
	PN.	16	16	16	16	16

BABCOCK WANSON se réserve le droit de modifier sans préavis les données ci dessus.
The above mentioned data are not binding and can be changed without notice.

Direction Générale - Direction Commerciale - Service Export:
106 - 110 rue du Petit-Le-Roy - 94550 Chevilly-Larue (France)
Tél: +33 (0)1 49 78 44 00 - Fax: +33 (0)1 46 86 14 16
e-mail: commercial@babcock-wanson.fr
www.babcock-wanson.fr



Babcock Wanson
Groupe ENIM